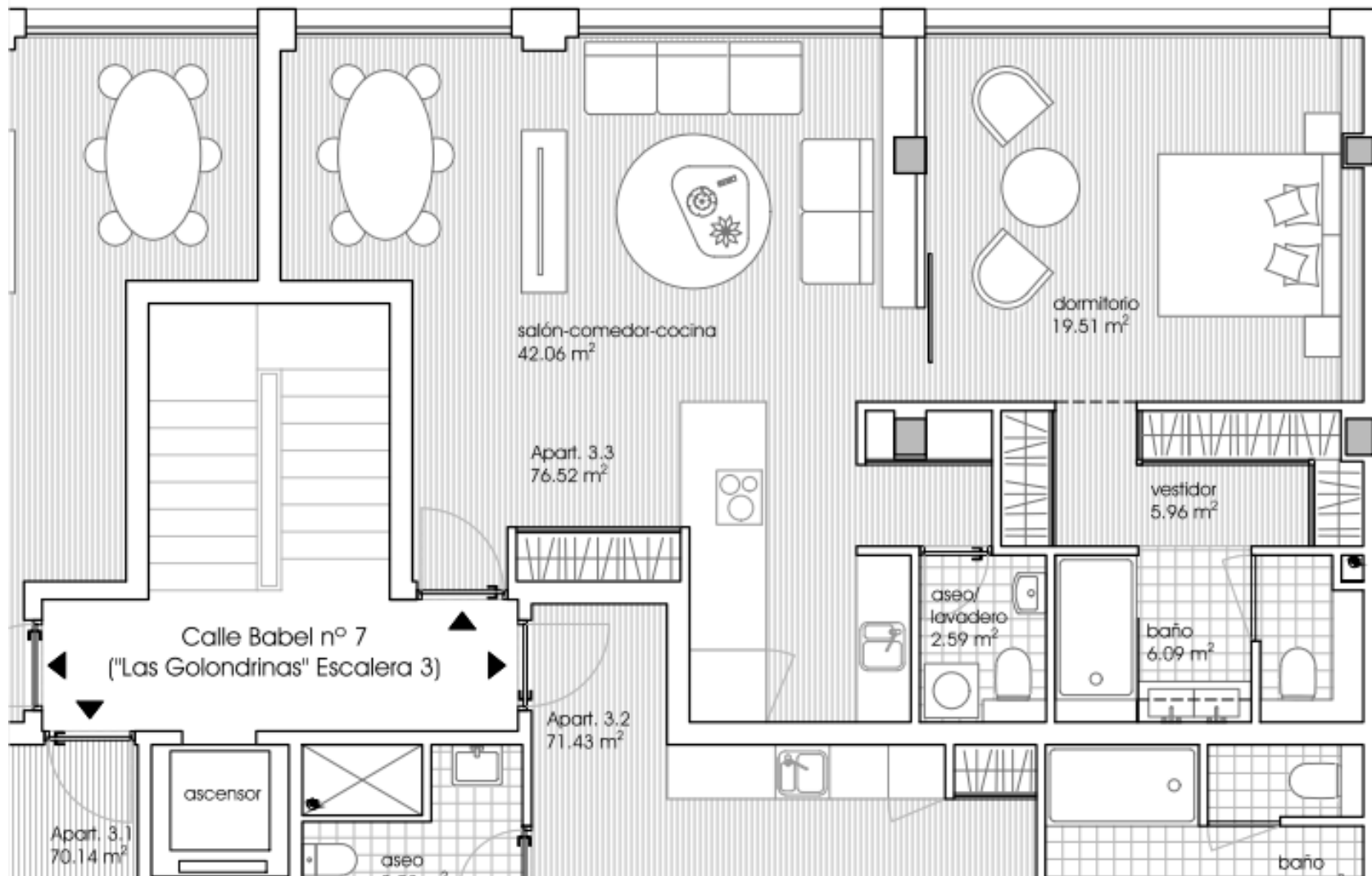




Calle Babel



Calle Babel nº7, planta 1ª, puertas 1, 2, 3 y 4  
Plaza Villa de Castelldefels nº2, planta 1ª, puertas 1 y 2. 29006 Málaga

ESCALERA 3. Apartamento 3.1: S.C.=78.95 m<sup>2</sup>  
Apartamento 3.2: S.C.=80.05 m<sup>2</sup>  
Apartamento 3.3: S.C.=86.18 m<sup>2</sup>  
Apartamento 3.4: S.C.=88.77 m<sup>2</sup>

Apartamento 3.3



[WWW.MALAGAVIVIENDAS.COM](http://WWW.MALAGAVIVIENDAS.COM)  
951987632 // 678.716.645  
[info@malagaviviendas.com](mailto:info@malagaviviendas.com)  
C/Jabalcuza 11B ofic.nº1 20130  
Alhaurín De La Torre